

AOI M Type Tube Fittings M型継手(黄銅製)

ダブルタッチ式締付継手(M型)

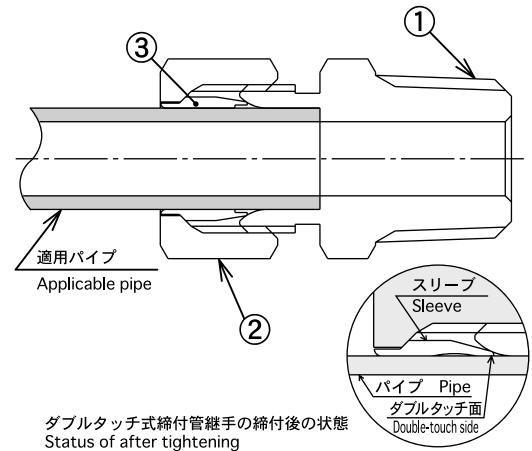
■ 特長

Features

- ナットを締めるとスリーブ全体が平均に締付けられ、ダブルタッチ面の中にパイプが盛り上がり、完全にフィッティングされます。
When tightening the nut, the whole sleeve is tightened by average. The pipe swells and completely fits to the double touch side.
- プラスチックチューブ又は銅管のいずれにも使用できます。
Available for both the plastic tube and the copper pipe.
- アミドフレックス、銅管使用の場合にはインサートリングが不用の為、パイプ内径と同一容量が得られます。
When using the copper tube or our "AMIDFLEX", there is no need to use the O ring. Hence the same capacity as the inside diameter of pipe can be obtained.
- スリーブに特殊処理を施してある為、締付時に均一に圧着されパイプとの密着面にムラがありません。
Special processing of the sleeve allows to press the pipe uniformly at the time of tightening, and makes no irregularity on the adhering surface.
- コンパクトで低価格。
Compact and affordable.
- 機種が豊富です。
Extensive product lineup.
- ねじ部にテフロン樹脂をコーティング。
The fluorine resin coated screw.

■ 構造断面図

Internal Structure



ダブルタッチ式締付管継手の締付後の状態
Status of after tightening

No.	名称 Part Name	材質 Material
①	本体 Body	C3604BD C3771BE
②	ナット Nut	C3604BD
③	スリーブ Sleeve	C3604BD

■ 仕様

Specifications

使用流体 Fluid used	空気、水(水使用のプラスチックチューブについては、全てインサートリングを使用してください。) Air, Water (Please use the insert ring when using the plastic tube and water.)
--------------------	--

■ 適用パイプとチューブ

Applicable Pipe/Tube

銅なまし管	Annealed pipe of copper
スーパーフレックス(F-1500)※	Soft Nylon Tubes SUPERFLEX(F-1500)※
水用ソフトナイロンチューブ(WF)※	Soft Nylon Tubes for Water(WF)※
アミドフレックス(AX-1200)	AMIDFLEX(AX-1200)
U-フレックス(U-9500)※	Soft Urethane Tubes U-FLEX(U-9500)※
耐摩耗チューブ(ARU)※	Abrasion Resistant Soft Urethane Tubes (ARU)※

※空気・水使用時にインサートリングを使用してください。
Please use insert ring for use of air and water.

■ 使用圧力

Working Pressure

- プラスチックチューブ別の圧力一覧表
Pressure of each plastic tube
- 継手保証耐圧力…3.5MPa/本表は20℃に於ける値(MPa)
Guaranteed withstanding pressure of fitting :3.5MPa

20℃での値
Values at 20℃(MPa)

適用チューブ外径φ Applicable tube O.D. T	プラスチックチューブ(インサートリング使用の場合) Plastic tube(with insert ring)					
	アミドフレックスチューブ AMIDFLEX		スーパーフレックスチューブ SUPERFLEX		ウレタンチューブ Urethane tube	
	破壊圧力 Burst pressure	常用圧力 Working pressure	破壊圧力 Burst pressure	常用圧力 Working pressure	破壊圧力 Burst pressure	常用圧力 Working pressure
φ4	8	2.6	5.5	1.8	3.7	1.2
φ6	8	2.6	5	1.7	2.5	0.83
φ8	5.5	1.8	4	1.3	2.5	0.83
φ10	5.5	1.8	3.5	1.2	2.4	0.8
φ12	5.5	1.8	3.5	1.2	2.4	0.8
φ15	5	1.7	3	1	-	-

※ご使用温度が高い場合は、プラスチックチューブカタログの使用温度と常用圧力の関係グラフをご参照ください。

When using at the high temperature, please refer to the graph of "relation between the working temperature and rated pressure" printed in the plastic tube catalogue.

※アミドフレックスについては、インサートリングを使用されない際の使用圧力は0.99MPa以下です。スーパーフレックス、水用ソフトナイロンチューブ、ウレタンチューブ、耐摩耗チューブは、必ずインサートリングの使用をお願いします。

When using the AMIDFLEX tube without insert ring, working pressure is 0.99MPa or less. AS for the SUPERFLEX tube, Soft nylon tube for water, urethane tube and Abrasion resistant soft urethane tube please be sure to use the insert ring.

M型継手(黄銅製)

型番表示方法

How to Designate



M型シリーズ記号
M Type Series Name

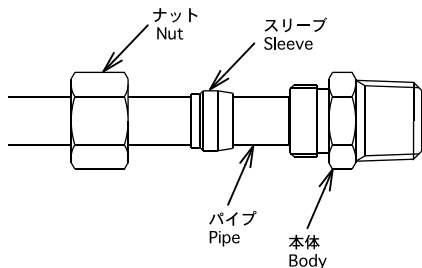
機種別 Part No. of Standard Type			適用パイプ外径 Applicable Pipe O.D.		ねじサイズ Screw Size		その他の組合せ Part No. of Other Type
H-1	ハーフユニオン	Male Connector	04	φ4	無記号 (None)	取付ねじ無し No Screw	※L-2はターンエルボ付 きがあります。型番にRを 付けてください。 P-5はバルクヘッド付 きがあります。型番にEを 付けてください。 For the "Turn Elbow Type" of ML-2, Please add "R" to the designation. For the "Bulkhead Type" of MP-5, please add "E" to the designation.
L-2	エルボユニオン	Male Elbow	06	φ6	0		
F-2	両口エルボユニオン	Union Elbow	08	φ8	M5	M5×0.8	R ターンエルボ Turn Elbow E 隔壁(バルクヘッド) Bulkhead
B-5	メスエルボユニオン	Union Elbow	10	φ10	1	R, Rc(PT) 1/8	
L-2R	ターンエルボユニオン	Turn Elbow	12	φ12	2	R, Rc(PT) 1/4	
DAVR	PTターンエルボ	Turn Elbow	15	φ15	3	R, Rc(PT) 3/8	
T-3	T型ユニオン	T Type Union			4	R, Rc(PT) 1/2	
C-3	C型ユニオン	C Type Connector					
D-3	D型ユニオン	D Type Connector					
G-5	T型メスユニオン	T Type Female Connector					
S-4	ストレートユニオン	Equal Union					
P-5	メスユニオン	Female Connector					
K-7	圧力計ユニオン	Female Connector					
E-4	バルクヘッドユニオン	Bulkhead Union					
P-5E	隔壁メスユニオン	Bulkhead Female					
DAW	PTパネル	PT Panel					
DAV	PTエルボ	PT Elbow Connector					
DAY	PTチーズ	T Type Connector					
VH-6	ミニチュアバルブ(H型)	Miniature Valve(H・Type)					
VS-6	ミニチュアバルブ(S型)	Miniature Valve(S・Type)					
VP-6	ミニチュアバルブ(P型)	Miniature Valve(P・Type)					
VP-0202S	ミニチュアバルブ(P型)	Miniature Valve(P・Type)					
VP-0202	ミニチュアバルブ(P型)	Miniature Valve(P・Type)					
VD-6	ミニチュアバルブ(D型)	Miniature Valve(D・Type)					
VD-0000	ミニチュアバルブ(D型)	Miniature Valve(D・Type)					
N	袋ナット	Cap Nut					
I	インサートリング	Insert Ring					
R	スリーブ	Sleeve					
GW	ガードワイヤー	Guard Wire					

表面処理 Surface Treatment

無記号 (None)	無電解ニッケルメッキ無し・ねじ部テフロン樹脂コーティング有 No Plating, Screw part : fluorine-coated
SN	無電解ニッケルメッキ無し・ねじ部テフロン樹脂コーティング無 No Plating, Screw part : non coating
MS	無電解ニッケルメッキ付・ねじ部テフロン樹脂コーティング有 Electroless Nickel plating, Screw part : fluorine-coated
M	無電解ニッケルメッキ付・ねじ部テフロン樹脂コーティング無 Electroless Nickel plating, Screw part : non coating

取付手順

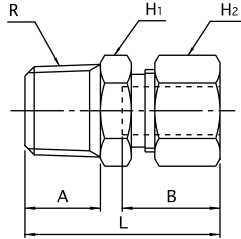
Method of Connecting for Tube/Pipe



- ① プラスチックチューブ、又は銅管にナット、スリーブをはめ、継手本体につき当たるまで差し込み、手でナットを締めます。
Please insert the plastic tube or pipe, equipped with a nut and a sleeve, until hitting the tube stop of the body of fitting. Then tighten the nut by hand.
- ② スパナ等にて締付けてください。
適正締付回転はプラスチックチューブが1³/₄回転、銅なまし管が1¹/₄~1¹/₂回転です。
Then tighten with a spanner. Proper turning for tightening for plastic tube is 1³/₄ turns (630 degrees).
Proper turning for tightening for annealed pipe of copper is 1¹/₄ ~ 1¹/₂ turns (450~540 degrees).
- ③ パイプの切断面は、出来るだけ直角に切り、バリやゴミ等の無い様ご注意ください。
Please cut the pipe as perpendicularly as possible, and be sure that there is no flash or dust.
- ④ 仮締は、適正締付回転よりも1/4回転少なくし、本締にて1/4回転締付けます。
又再使用時の増締も1/4回転です。
As the temporary tightening, please tighten leaving 1/4 turn (90 degrees) of the proper turning. Then, tighten 1/4 turn with a spanner. Also the turning for tightening at the time of re-use is 1/4 turn (90 degrees).

(unit : mm)

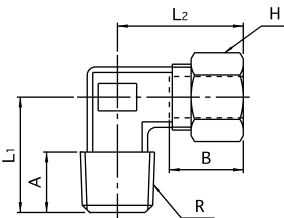
ハーフユニオン
Male Connector
MH-1000



型番 Model No.	適用パイプ外径φ Applicable pipe O.D.	R (PT)	H ₁	H ₂	L	A	B	最小穴径 Diameter of the min. hole	質量 (g) Mass
MH-1041	4	1/8	10	10	22.5	8	11	3	10
MH-1042	4	1/4	14	10	26	11	11	3	14
MH-1061	6	1/8	10	12	23.5	8	11.5	4.5	12
MH-1062	6	1/4	14	12	27	11	11.5	4.5	19
MH-1063	6	3/8	17	12	28.5	12	11.5	4.5	29
MH-1081	8	1/8	12	14	25.5	8	13	6	16
MH-1082	8	1/4	14	14	28.5	11	13	6	21
MH-1083	8	3/8	17	14	30	12	13	6	31
MH-1102	10	1/4	14	17	30.5	11	14.5	8	26
MH-1103	10	3/8	17	17	31.5	12	14.5	8	35
MH-1104	10	1/2	22	17	34.5	15	14.5	8	53
MH-1122	12	1/4	16	19	32	11	16	9	32
MH-1123	12	3/8	17	19	33	12	16	10	38
MH-1124	12	1/2	22	19	36	15	16	10	56
MH-1153	15	3/8	20	23	37	12	19	12	52
MH-1154	15	1/2	23	23	40	15	19	12	72

- L及びB寸法はナットを締付ける前の概略寸法を表わす。
The dimensions of L and B are outline dimensions before tightening the nut.
- 取付ねじ部テフロン樹脂コーティング。
The fluorine resin coated screw.

エルボユニオン
Male Elbow
ML-2000



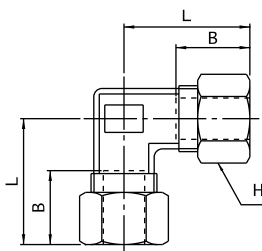
(unit : mm)

型番 Model No.	適用パイプ外径φ Applicable pipe O.D.	R (PT)	H	L ₁	L ₂	A	B	最小穴径 Diameter of the min. hole	質量 (g) Mass
ML-2041	4	1/8	10	17	20	8	11	3	19
ML-2042	4	1/4	10	20	20	11	11	3	23
ML-2061	6	1/8	12	17	20.5	8	11.5	4.5	21
ML-2062	6	1/4	12	20	20.5	11	11.5	4.5	25
ML-2063	6	3/8	12	24	23.5	12	11.5	4.5	39
ML-2081	8	1/8	14	18	23	8	13	6	25
ML-2082	8	1/4	14	21	23	11	13	6	31
ML-2083	8	3/8	14	24	25	12	13	6	40
ML-2102	10	1/4	17	23	26.5	11	14.5	8	36
ML-2103	10	3/8	17	24	26.5	12	14.5	8	44
ML-2104	10	1/2	17	28	28.5	15	14.5	8	66
ML-2122	12	1/4	19	24	29	11	16	9	46
ML-2123	12	3/8	19	25	29	12	16	10	51
ML-2124	12	1/2	19	28	29	15	16	10	67
ML-2153	15	3/8	23	26	34	12	19	12	72
ML-2154	15	1/2	23	29	34	15	19	12	90

- L₂及びB寸法はナットを締付ける前の概略寸法を表わす。
The dimensions of L₂ and B are outline dimensions before tightening the nut.
- 取付ねじ部テフロン樹脂コーティング。
The fluorine resin coated screw.

(unit : mm)

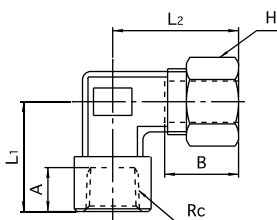
両口エルボユニオン Union Elbow MF-2000



型番 Model No.	適用パイプ外径φ Applicable pipe O.D.	H	L	B	最小穴径 Diameter of the min. hole	質量 (g) Mass
MF-2040	4	10	20	11	3	21
MF-2060	6	12	20.5	11.5	4.5	24
MF-2080	8	14	23	13	6	32
MF-2100	10	17	26.5	14.5	8	44
MF-2120	12	19	29	16	10	57
MF-2150	15	23	34	19	12	99

- L及びB寸法はナットを締付ける前の概略寸法を表わす。
The dimensions of L and B are outline dimensions before tightening the nut.

メスエルボユニオン Union Elbow MB-5000



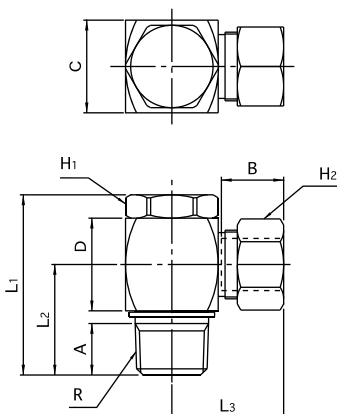
型番 Model No.	適用パイプ外径φ Applicable pipe O.D.	Rc (PT)	H	L ₁	L ₂	A	B	最小穴径 Diameter of the min. hole	質量 (g) Mass
MB-5041※	4	1/8	10	18.5	20	8	11	3	21
MB-5042※	4	1/4	10	24	22.5	11	11	3	33
MB-5061	6	1/8	12	18.5	20.5	8	11.5	4.5	22
MB-5062	6	1/4	12	24	23.5	11	11.5	4.5	34
MB-5063※	6	3/8	12	27	25.5	12	11.5	4.5	52
MB-5081※	8	1/8	14	19.5	23	8	13	6	29
MB-5082	8	1/4	14	24	25	11	13	6	36
MB-5083※	8	3/8	14	27	27	12	13	6	52
MB-5102※	10	1/4	17	24	26.5	11	14.5	8	40
MB-5103※	10	3/8	17	27	28.5	12	14.5	8	55
MB-5122※	12	1/4	19	25	29	11	16	10	49
MB-5123※	12	3/8	19	27	29	12	16	10	56

- L₂及びB寸法はナットを締付ける前の概略寸法を表わす。
The dimensions of L₂ and B are outline dimensions before tightening the nut.

※印の機種は受注生産品です。
※ : Production on order.

(unit : mm)

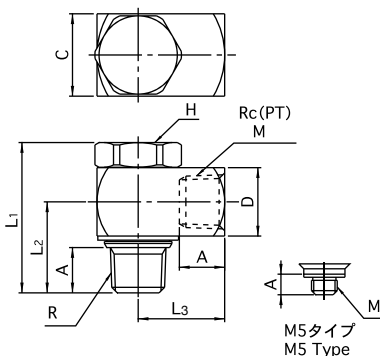
ターンエルボユニオン Turn Elbow ML-2000R



型番 Model No.	適用パイプ外径φ Applicable pipe O.D.	R (PT)	H1	H2	L1	L2	L3	A	B	C	D	質量 (g) Mass
ML-2041R※	4	1/8	14	10	29.5	17.6	18	8	11	15	13.5	37
ML-2061R	6	1/8	14	12	29.5	17.6	19	8	11.5	15	13.5	37
ML-2062R	6	1/4	19	12	36.5	22.1	21.5	11	11.5	20	16.5	70
ML-2081R※	8	1/8	14	14	29.5	17.6	20.5	8	13	15	13.5	68
ML-2082R	8	1/4	19	14	36.5	22.1	23	11	13	20	16.5	72
ML-2102R※	10	1/4	19	17	36.5	22.1	24.5	11	14.5	20	16.5	78
ML-2103R	10	3/8	22	17	42	25	26.5	12	14.5	24	20	127
ML-2123R※	12	3/8	22	19	42	25	28	12	16	24	20	128
ML-2124R※	12	1/2	24	19	52.5	32	29.5	15	16	27	27	198
ML-2154R※	15	1/2	24	23	52.5	32	32.5	15	19	27	27	212

- L₃及びB寸法はナットを締付ける前の概略寸法を表わす。
The dimensions of L₃ and B are outline dimensions before tightening the nut.
 - 取付ねじ部テフロン樹脂コーティング。
The fluorine resin coated screw.
- ※印の機種は受注生産品です。
※ : Production on order.

PTターンエルボ Turn Elbow DAVR-00



(unit : mm)

型番 Model No.	R・Rc (PT) M	H	L1	L2	L3	A	C	D	質量 (g) Mass
DAVR-M5	M5×0.8	10	22	13.2	10	4	12	12	20
DAVR-01	1/8	14	29.5	17.6	15	8	15	13.5	41
DAVR-02	1/4	19	36.5	22.1	21	11	20	16.5	67
DAVR-03	3/8	22	42	25	24	12	24	20	141
DAVR-04※	1/2	24	52.5	32	28	15	27	27	236

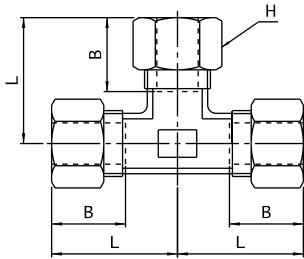
- 取付ねじ部テフロン樹脂コーティング。
The fluorine resin coated screw.
- ※印の機種は受注生産品です。
※ : Production on order.

(unit : mm)

T型ユニオン

T Type Union

MT-3000



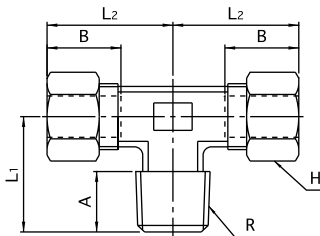
型番 Model No.	適用パイプ外径φ Applicable pipe O.D.	H	L	B	最小穴径 Diameter of the min. hole	質量 (g) Mass
MT-3040	4	10	20	11	3	27
MT-3060	6	12	20.5	11.5	4.5	31
MT-3080	8	14	23	13	6	44
MT-3100	10	17	26.5	14.5	8	62
MT-3120	12	19	29	16	10	80
MT-3150	15	23	34	19	12	137

- L及びB寸法はナットを締付ける前の概略寸法を表わす。
The dimensions of L and B are outline dimensions before tightening the nut.

C型ユニオン

C Type Connector

MC-3000



型番 Model No.	適用パイプ外径φ Applicable pipe O.D.	R (PT)	H	L ₁	L ₂	A	B	最小穴径 Diameter of the min. hole	質量 (g) Mass
MC-3041	4	1/8	10	17	20	8	11	3	24
MC-3042	4	1/4	10	20	20	11	11	3	31
MC-3061	6	1/8	12	17	20.5	8	11.5	4.5	28
MC-3062	6	1/4	12	20	20.5	11	11.5	4.5	34
MC-3063	6	3/8	12	24	23.5	12	11.5	4.5	50
MC-3081	8	1/8	14	18	23	8	13	6	37
MC-3082	8	1/4	14	21	23	11	13	6	43
MC-3083	8	3/8	14	24	25	12	13	6	54
MC-3102	10	1/4	17	23	26.5	11	14.5	8	54
MC-3103	10	3/8	17	24	26.5	12	14.5	8	62
MC-3104	10	1/2	17	28	28.5	15	14.5	8	87
MC-3122	12	1/4	19	24	29	11	16	10	66
MC-3123	12	3/8	19	25	29	12	16	10	74
MC-3124	12	1/2	19	28	29	15	16	10	90
MC-3153	15	3/8	23	26	34	12	19	12	110
MC-3154	15	1/2	23	29	34	15	19	12	119

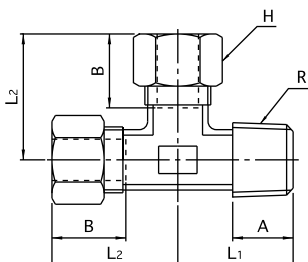
- L₂及びB寸法はナットを締付ける前の概略寸法を表わす。
The dimensions of L₂ and B are outline dimensions before tightening the nut.
- 取付ねじ部テフロン樹脂コーティング。
The fluorine resin coated screw.

(unit : mm)

D型ユニオン

D Type Connector

MD-3000



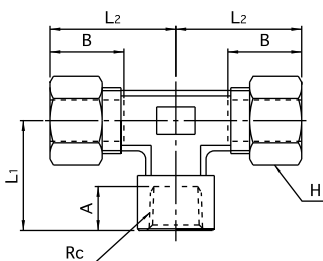
型番 Model No.	適用パイプ外径φ Applicable pipe O.D.	R (PT)	H	L1	L2	A	B	最小穴径 Diameter of the min. hole	質量 (g) Mass
MD-3041	4	1/8	10	17	20	8	11	3	25
MD-3042	4	1/4	10	20	20	11	11	3	30
MD-3061	6	1/8	12	17	20.5	8	11.5	4.5	27
MD-3062	6	1/4	12	20	20.5	11	11.5	4.5	34
MD-3063	6	3/8	12	24	23.5	12	11.5	4.5	51
MD-3081	8	1/8	14	18	23	8	13	6	38
MD-3082	8	1/4	14	21	23	11	13	6	43
MD-3083	8	3/8	14	24	25	12	13	6	54
MD-3102	10	1/4	17	23	26.5	11	14.5	8	88
MD-3103	10	3/8	17	24	26.5	12	14.5	8	62
MD-3104	10	1/2	17	28	28.5	15	14.5	8	87
MD-3122	12	1/4	19	24	29	11	16	10	68
MD-3123	12	3/8	19	25	29	12	16	10	68
MD-3124	12	1/2	19	28	29	15	16	10	90
MD-3153	15	3/8	23	26	34	12	19	12	110
MD-3154	15	1/2	23	29	34	15	19	12	128

- L2及びB寸法はナットを締付ける前の概略寸法を表わす。
The dimensions of L2 and B are outline dimensions before tightening the nut.
- 取付ねじ部テフロン樹脂コーティング。
The fluorine resin coated screw.

T型メスユニオン

T Type Female Connector

MG-5000



型番 Model No.	適用パイプ外径φ Applicable pipe O.D.	Rc (PT)	H	L1	L2	A	B	最小穴径 Diameter of the min. hole	質量 (g) Mass
MG-5041※	4	1/8	10	18.5	20	8	11	3	29
MG-5042※	4	1/4	10	24	22.5	11	11	3	43
MG-5061	6	1/8	12	18.5	20.5	8	11.5	4.5	32
MG-5062	6	1/4	12	24	23.5	11	11.5	4.5	46
MG-5063※	6	3/8	12	27	25.5	12	11.5	4.5	65
MG-5081※	8	1/8	14	19.5	23	8	13	6	41
MG-5082	8	1/4	14	24	25	11	13	6	50
MG-5083※	8	3/8	14	27	27	12	13	6	70
MG-5102※	10	1/4	17	24	26.5	11	14.5	8	58
MG-5103※	10	3/8	17	27	28.5	12	14.5	8	78
MG-5122※	12	1/4	19	26	29	11	16	10	72
MG-5123※	12	3/8	19	27	29	12	16	10	120

- L2及びB寸法はナットを締付ける前の概略寸法を表わす。
The dimensions of L2 and B are outline dimensions before tightening the nut.

※印の機種は受注生産品です。
※ : Production on order.

(unit : mm)

ストレートユニオン

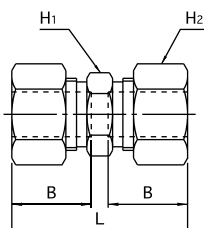
Equal Union

MS-4000



型番 Model No.	適用パイプ外径φ Applicable pipe O.D.	H1	H2	L	B	最小穴径 Diameter of the min. hole	質量 (g) Mass
MS-4040	4	8	10	25.5	11	3	12
MS-4060	6	10	12	27.5	11.5	4.5	17
MS-4080	8	12	14	31	13	6	23
MS-4100	10	14	17	34	14.5	8	35
MS-4120	12	16	19	37	16	10	44
MS-4150	15	20	23	44	19	12	76

- L及びB寸法はナットを締付ける前の概略寸法を表わす。
The dimensions of L and B are outline dimensions before tightening the nut.



メスユニオン

Female Connector

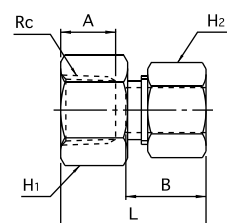
MP-5000



(unit : mm)

型番 Model No.	適用パイプ外径φ Applicable pipe O.D.	Rc (PT)	H1	H2	L	A	B	最小穴径 Diameter of the min. hole	質量 (g) Mass
MP-5041	4	1/8	13	10	20	8	11	3	12
MP-5042	4	1/4	17	10	23	11	11	3	21
MP-5061	6	1/8	13	12	21	8	11.5	4.5	14
MP-5062	6	1/4	17	12	24	11	11.5	4.5	22
MP-5063	6	3/8	20	12	25	12	11.5	4.5	27
MP-5081	8	1/8	13	14	22.5	8	13	6	17
MP-5082	8	1/4	17	14	25.5	11	13	6	25
MP-5083	8	3/8	20	14	26.5	12	13	6	29
MP-5102	10	1/4	17	17	27	11	14.5	8	30
MP-5103	10	3/8	20	17	28	12	14.5	8	34
MP-5104	10	1/2	26	17	31.5	15	14.5	8	60
MP-5122	12	1/4	17	19	28.5	11	16	10	34
MP-5123	12	3/8	20	19	30	12	16	10	39
MP-5124	12	1/2	26	19	33	15	16	10	63
MP-5153	15	3/8	20	23	33	12	19	12	52
MP-5154	15	1/2	26	23	36	15	19	12	76

- L及びB寸法はナットを締付ける前の概略寸法を表わす。
The dimensions of L and B are outline dimensions before tightening the nut.

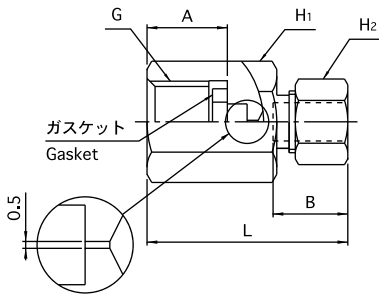


(unit : mm)

圧力計ユニオン
Female Connector
MK-7000



型番 Model No.	適用パイプ外径φ Applicable pipe O.D.	G (PF)	H ₁	H ₂	L	A	B	最小穴径 Diameter of the min. hole	質量 (g) Mass
MK-7042	4	1/4	17	10	31.5	13	11	0.5	55
MK-7043	4	3/8	20	10	33.5	15	11	0.5	39
MK-7062	6	1/4	17	12	32.5	13	11.5	0.5	36
MK-7063	6	3/8	20	12	34.5	15	11.5	0.5	39
MK-7082	8	1/4	17	14	34	13	13	0.5	38
MK-7083	8	3/8	20	14	36	15	13	0.5	49

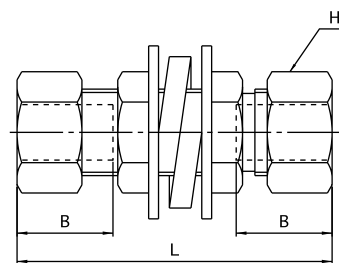


- L及びB寸法はナットを締付ける前の概略寸法を表わす。
The dimensions of L and B are outline dimensions before tightening the nut.
- 材質：ガスケット・石棉・厚さ2mm
Material of the gasket : Asbestos Thickness : 2mm

バルクヘッドユニオン
Bulkhead Union
ME-4000



型番 Model No.	適用パイプ外径φ Applicable pipe O.D.	H	L	B	取付穴径 Panel Hole Size	最小穴径 Diameter of the min. hole	質量 (g) Mass
ME-4040	4	10	39	11	9	3	25
ME-4060	6	12	43	11.5	11	4.5	26
ME-4080	8	14	47	13	13	6	49
ME-4100	10	17	51	14.5	15	8	59
ME-4120	12	19	54	16	17	10	100
ME-4150	15	23	63	19	21	12	176



- L及びB寸法はナットを締付ける前の概略寸法を表わす。
The dimensions of L and B are outline dimensions before tightening the nut.
- 取付板厚4mm以下。
Installation board thickness : 4mm or less.

(unit : mm)

隔壁メスユニオン
Bulkhead Female Connector
MP-5000E

黄銅製締付継手



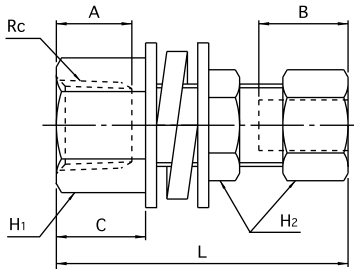
型番 Model No.	適用パイプ外径φ Applicable pipe O.D.	Rc (PT)	H ₁	H ₂	L	A	B	C	取付穴径 Panel Hole Size	最小穴径 Diameter of the min. hole	質量 (g) Mass
MP-5041E※	4	1/8	12	10	34	8	11	9.5	9	3	23
MP-5062E	6	1/4	17	12	40	11	11.5	13	11	4.5	42
MP-5082E	8	1/4	17	14	42.5	11	13	13	13	6	51
MP-5103E※	10	3/8	20	17	45.5	12	14.5	14	15	8	70

●L及びB寸法はナットを締付ける前の概略寸法を表わす。
The dimensions of L and B are outline dimensions before tightening the nut.

●取付板厚4mm以下。
Installation board thickness: 4mm or less.

※印の機種は受注生産品です。
※ : Production on order.

M



PTパネル
PT Panel
DAW-00

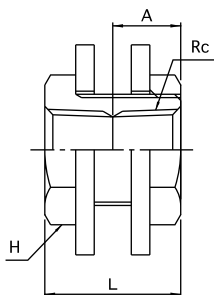
(unit : mm)



型番 Model No.	Rc (PT)	H	L	A	取付穴径 Panel Hole Size	取付板厚 Panel Thickness	質量 (g) Mass
DAW-01	1/8	17	16	8	15	2.5	30
DAW-02	1/4	21	22	11	19	6	63
DAW-03	3/8	26	24	12	23	8	85
DAW-04※	1/2	30	30	15	27	15	83

※印の機種はワッシャーの形状が標準品とは若干異なりますので、詳細は弊社へお問合せください。
The shape of the washer is slightly different from those of standard models. Please inquire of us about details.

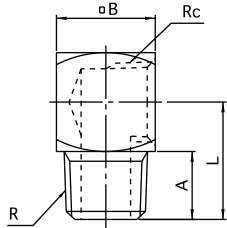
※印の機種は受注生産品です。
※ : Production on order.



(unit : mm)

PTエルボ

PT Elbow Connector
DAV-00-00



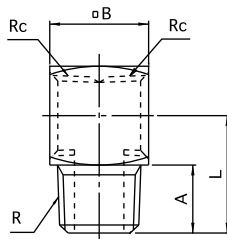
型番 Model No.	R (PT)	Rc (PT)	L	A	B	最小穴径 Diameter of the min. hole	質量 (g) Mass
DAV-01-01	1/8	1/8	15	8	14	6	19
DAV-02-01	1/4	1/8	18	11	14	8	22
DAV-02-02	1/4	1/4	19	11	16	8	28
DAV-03-03	3/8	3/8	22	12	20	10	53
DAV-04-04※	1/2	1/2	27.5	15	25	13	100

- 取付ねじ部テフロン樹脂コーティング。
The fluorine resin coated screw.

※印の機種は受注生産品です。
※ : Production on order.

PTチーズ

T Type Connector
DAY-00-00



型番 Model No.	R (PT)	Rc (PT)	L	A	B	最小穴径 Diameter of the min. hole	質量 (g) Mass
DAY-01-01	1/8	1/8	15	8	14	6	17
DAY-02-01	1/4	1/8	18	11	14	8	21
DAY-02-02	1/4	1/4	19	11	16	8	24
DAY-03-03	3/8	3/8	22	12	20	10	45
DAY-04-04※	1/2	1/2	27.5	15	25	13	85

- 取付ねじ部テフロン樹脂コーティング。
The fluorine resin coated screw.

※印の機種は受注生産品です。
※ : Production on order.

(unit : mm)

ミニチュアバルブ(H型)

Miniature Valve(H-Type)

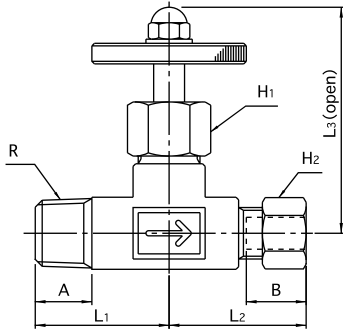
MVH-6000

黄銅製締付継手



型番 Model No.	適用パイプ外径φ Applicable pipe O.D.	R (PT)	H ₁	H ₂	L ₁	L ₂	L ₃	A	B	最小穴径 Diameter of the min. hole	質量 (g) Mass
MVH-6061	6	1/8	14	12	23	26.5	50	8	11.5	3	94
MVH-6062	6	1/4	14	12	26	26.5	50	11	11.5	3	99
MVH-6081	8	1/8	14	14	23	28	50	8	13	3	99
MVH-6082	8	1/4	14	14	26	28	50	11	13	3	101

- L₂及びB寸法はナットを締付ける前の概略寸法を表わす。
The dimensions of L₂ and B are outline dimensions before tightening the nut.
- 材質：スピンドル-SUS303、Oリング-NBR
Material-Spindle:SUS303, O ring : NBR



(unit : mm)

ミニチュアバルブ(S型)

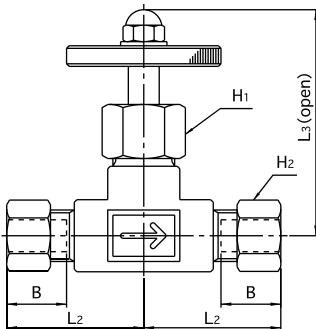
Miniature Valve(S-Type)

MVS-6000



型番 Model No.	適用パイプ外径φ Applicable pipe O.D.	H ₁	H ₂	L ₂	L ₃	B	最小穴径 Diameter of the min. hole	質量 (g) Mass
MVS-6060	6	14	12	26.5	50	11.5	3	96
MVS-6080	8	14	14	28	50	13	3	102

- L₂及びB寸法はナットを締付ける前の概略寸法を表わす。
The dimensions of L₂ and B are outline dimensions before tightening the nut.
- 材質：スピンドル-SUS303、Oリング-NBR
Material-Spindle:SUS303, O ring : NBR



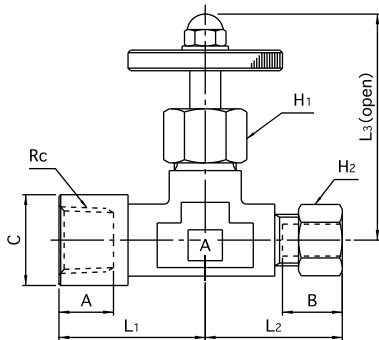
(unit : mm)

ミニチュアバルブ(P型)
Miniature Valve (P-Type)
MVP-6000



型番 Model No.	適用パイプ外径φ Applicable pipe O.D.	Rc (PT)	H1	H2	L1	L2	L3	A	B	C	最小穴径 Diameter of the min. hole	質量 (g) Mass
MVP-6062	6	1/4	14	12	27	24.5	50	11	11.5	16.5	3	100

- L2及びB寸法はナットを締付ける前の概略寸法を表わす。
The dimensions of L2 and B are outline dimensions before tightening the nut.
- 材質：スピンドル-SUS303、Oリング-NBR
Material-Spindle:SUS303, O ring : NBR



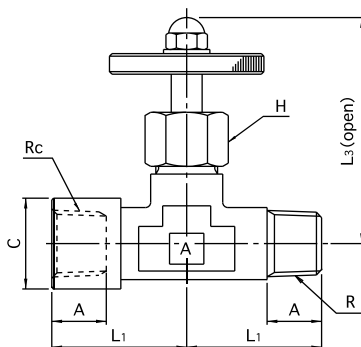
ミニチュアバルブ(P型)
Miniature Valve (P-Type)
MVP-0000S



(unit : mm)

型番 Model No.	R・Rc (PT)	H	L1	L3	A	C	最小穴径 Diameter of the min. hole	質量 (g) Mass
MVP-0202S	1/4	14	27	50	11	16.5	3	105

- 材質：スピンドル-SUS303、Oリング-NBR
Material-Spindle:SUS303, O ring : NBR



M型継手(黄銅製)

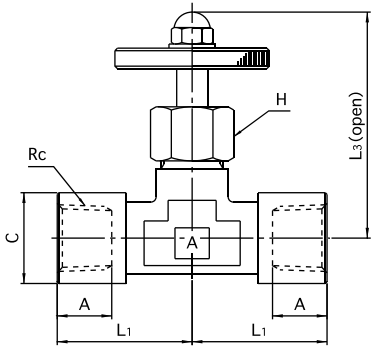
ミニチュアバルブ(P型) MVP-0000・ミニチュアバルブ(D型) MVD-6000

(unit : mm)

ミニチュアバルブ(P型)
Miniature Valve (P-Type)
MVP-0000

型番 Model No.	Rc (PT)	H	L1	L3	A	C	最小穴径 Diameter of the min. hole	質量 (g) Mass
MVP-0202	1/4	14	27	50	11	17.5	3	110

- 材質：スピンドル-SUS303, Oリング-NBR
Material-Spindle : SUS303, O ring : NBR



M

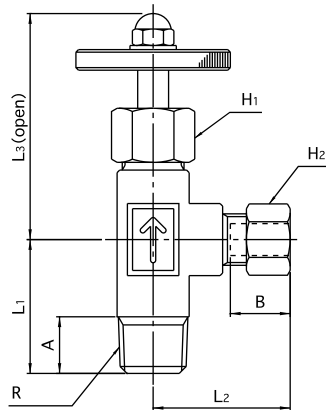
—

(unit : mm)

ミニチュアバルブ(D型)
Miniature Valve (D-Type)
MVD-6000

型番 Model No.	適用パイプ外径φ Applicable pipe O.D.	R (PT)	H1	H2	L1	L2	L3	A	B	最小穴径 Diameter of the min. hole	質量 (g) Mass
MVD-6061	6	1/8	14	12	23	26.5	46	8	11.5	3	86
MVD-6062	6	1/4	14	12	26	26.5	46	11	11.5	3	92
MVD-6081	8	1/8	14	14	23	28	46	8	13	3	90
MVD-6082	8	1/4	14	14	26	28	46	11	13	3	94

- L2及びB寸法はナットを締付ける前の概略寸法を表わす。
The dimensions of L2 and B are outline dimensions before tightening the nut.
- 材質：スピンドル-SUS303, Oリング-NBR
Material-Spindle : SUS303, O ring : NBR



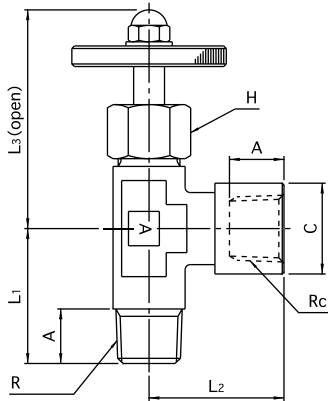
(unit:mm)

ミニチュアバルブ(D型)
Miniature Valve(D-Type)
MVD-0000

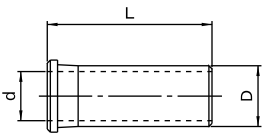


型番 Model No.	R・Rc (PT)	H	L1	L2	L3	A	C	最小穴径 Diameter of the min. hole	質量 (g) Mass
MVD-0101	1/8	14	23	18	46	8	15	3	83
MVD-0202	1/4	14	26	26	46	11	16.5	3	97

●材質：スピンドル-SUS303, Oリング-NBR
Material-Spindle : SUS303, O ring : NBR



インサートリング
Insert Ring
INS-00



材質:C3604BD
Material- C3604BD

(unit : mm)

型番 Model No.	L	D	d (内径)	適用チューブ Applicable tube	質量 (g) Mass
INS-AF04	12	2.3	1.5	AX-1204, F-1504	0.4
INS-AF06	15	3.8	3	AX-1206, F-1506	0.5
INS-A08	16	5.9	5	AX-1208, F-1508	1.3
INS-A10	17	7.4	6.5	AX-1210, F-1510	1.8
INS-A12	18	9.1	8.2	AX-1212	2.4
INS-A12-9	18	8.9	8	F-1512	2.3
INS-A15	20	11.8	10.8	AX-1215	3.6
INS-F15	20	11.3	10.3	F-1515	4.3
INS-U04	12	1.8	1.1	U-9504	0.4
INS-U06	15	3.6	2.8	U-9506	0.7
INS-U08	16	4.8	4	U-9508	1.1
INS-U10	17	6.3	5.5	U-9510	1.7
INS-U12	18	7.8	7	U-9512	2.2

AX : アミドフレックス
F : スーパーフレックス
U : U-フレックス

AX : AMIDFLEX
F : SUPERFLEX
U : U-FLEX

■取付手順

Method of connecting

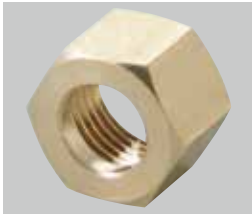
- チューブに袋ナット、スリーブの順で入れ、次にチューブ内径にインサートリングを根元まで押し込みます。
そして継手全体にチューブが止まるまで差し込み、袋ナットと継手本体を接合してください。
Put into the tube in order of the cap nut and the sleeve, and then push the insert ring into the tube inside diameter to the root.
And please insert the tube into the body of the fitting until it stops, and connect the cap nut to the body of a fitting.
- ダブルタッチ式締付管継手とプラスチックチューブとの取付には、使用条件により接合強度を上げるため、インサートリングの装着を必要とする場合があります。
When connecting the plastic tube and the double-touch type fitting, in order to increase the connecting strength, using the insert ring is required depending on use conditions.
- 型番INS-AF04, AF06, A08, A10, A12, A15はダブルタッチ式締付管継手と計装用リング式締付管継手でご使用いただけます。
Model # INS-AF04, AF06, A08, A10, A12, A15 products are available for the double-touch type tightening fitting and the ring type tightening fitting for instrumentation.

(unit : mm)

袋ナット

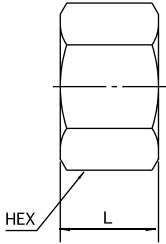
Cap Nut

MN-00



型番 Model No.	適用パイプ外径φ Applicable pipe O.D.	HEX	L	質量 (g) Mass
MN-04	4	10	8	4
MN-06	6	12	8.5	5
MN-08	8	14	9.5	6
MN-10	10	17	10.5	10
MN-12	12	19	11.5	13
MN-15	15	23	13.5	21

M



スリーブ

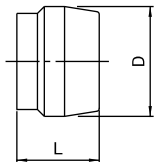
Sleeve

MR-00



(unit : mm)

型番 Model No.	適用パイプ外径φ Applicable pipe O.D.	D	L	質量 (g) Mass
MR-04	4	6	6	0.5
MR-06	6	8	6	0.7
MR-08	8	10	7	1.1
MR-10	10	12	8	1.6
MR-12	12	14	8.5	2
MR-15	15	18	10.5	3.9



- ダブルタッチ面を持つこのスリーブは、特殊処理が施してありますので、銅管及びプラスチックチューブにもムラなく圧着されます。

このスリーブは、アオイダブルタッチ式締付管継手の全てに共用できます。

Special processing of the sleeve allows the fitting to press the copper pipe or the plastic tube tightly without irregularity.

This sleeve is available for all of AOI's double-touch type fittings.

ガードワイヤー
Guard Wire
GW-00

(unit:mm)



型番 Model No.	L1	L2	H	質量 (g) Mass
GW-06	85	16	12	18
GW-08	85	17	14	22
GW-10	85	18	17	30
GW-12	85	19	19	36
GW-15	85	20	23	48

●継手とプラスチックチューブの接続部から急に曲げて配管する場合や、配管されたチューブが左右に動く場合等に使用しますと、継手とチューブとの接続部からの折れ等を防ぎます。

It prevents the tube from bending just at the connection when using in the following cases : 1) Tube is sharply bent near the connecting part of tube and fitting.
2) Tubemoves right and left after plumbing.

