

# CPR ステンレス製 カップル.A

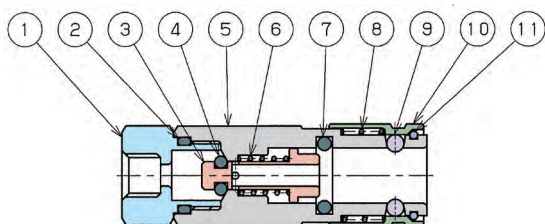
## STAINLESS COUPLE.A (CPR)

### 特 長 Features

- 無漏洩タイプ。  
No-leak type.
- 接続・脱着時に漏れのないシール機構。  
Seal mechanism allowing no leakage at coupling/separating.

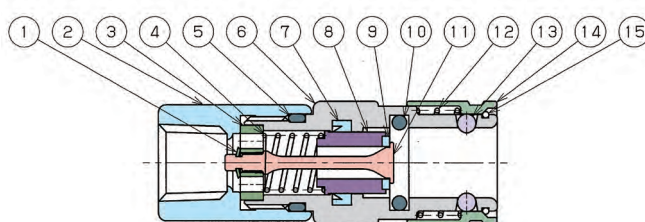
### ■ ソケット構造・部品材質 Internal Construction of Socket, Part Materials

#### ● CPR-SSV×M5c



No.	名称 Part Name	材質 Material
①	アダプター Adapter	SUS316
②	Oリング O Ring	バイトン Viton
③	プッシャー Pusher	SUS316
④	Oリング O Ring	バイトン Viton
⑤	ソケット本体 Socket Body	SUS316
⑥	ピストンスプリング Piston Spring	SUS304
⑦	Oリング O Ring	バイトン Viton
⑧	スリーブスプリング Sleeve Spring	SUS304
⑨	ボール Ball	SUS304
⑩	スリーブ Sleeve	SUS316
⑪	スリーブストップリング Sleeve Stopping	SUS304

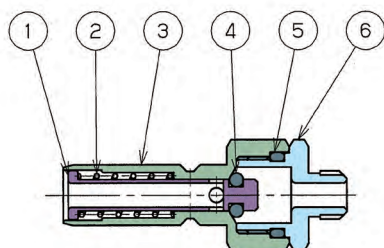
#### ● CPR-SSV×Rc1/8~Rc3/4



No.	名称 Part Name	材質 Material
①	弓型止メ輪 Segment Snap Ring	SUS
②	アダプター Adapter	SUS316
③	プッシャーホルダー Pusher Holder	SUS316
④	ピストンスプリング Piston Spring	SUS304
⑤	Oリング O Ring	バイトン Viton
⑥	ソケット本体 Socket Body	SUS316
⑦	Vパッキン V-Packing	バイトン Viton
⑧	ピストン本体 Piston	SUS316
⑨	ピストンパッキン Piston Packing	バイトン Viton
⑩	Oリング O Ring	バイトン Viton
⑪	プッシャー Pusher	SUS316
⑫	スリーブスプリング Sleeve Spring	SUS304
⑬	ボール Ball	SUS304
⑭	スリーブ Sleeve	SUS316
⑮	スリーブストップリング Sleeve Stopping	SUS304

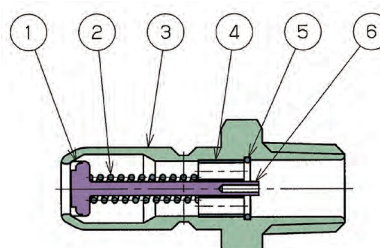
### ■ プラグ構造図・部品材質 Internal Construction of Plug, Part Materials

#### ● CPR-SPV×M5



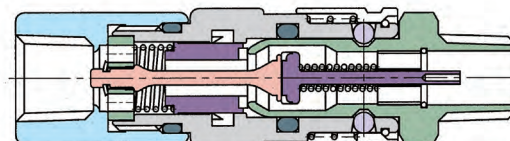
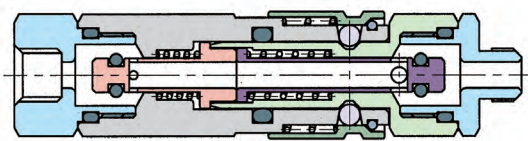
No.	名称 Part Name	材質 Material
①	バルブ本体 Valve Body	SUS316
②	バルブスプリング Valve Spring	SUS304
③	プラグ本体 Plug Body	SUS316
④	Oリング O Ring	バイトン Viton
⑤	Oリング O Ring	バイトン Viton
⑥	プラグソケット Plug Socket	SUS316

#### ● CPR-SPV×R1/8~R3/4



No.	名称 Part Name	材質 Material
①	バルブパッキン Valve Packing	バイトン Viton
②	バルブスプリング Valve Spring	SUS304
③	プラグ本体 Plug Body	SUS316
④	バルブホルダー Valve Holder	SUS316
⑤	バルブストップリング Valve Stopping	SUS304
⑥	バルブ本体 Valve Body	SUS316

## ■ 合体構造図 Gross Construction



## ■ 仕様 Specification

使用流体 Fluid used	空気、水、油 Air, Water, Oil
使用圧力 Working pressure	0～2MPa(20kgf/cm <sup>2</sup> )・・・バルブ無 Without Valve 0～1.4MPa(14kgf/cm <sup>2</sup> )・・・バルブ付 With Valve
使用温度 Working temperature	－10～150℃（凍結なきこと） （Not to be freezed）

※使用条件により仕様の適合が異なる場合がありますので、確認の上ご使用ください。

The content of the specification may vary depending on working condition.

※バルブ無しも対応致します。

Also available without valve.

## ■ 推奨締付けトルク Recommended Tightening Torque

ねじサイズ Screw(JIS B0203)	締付トルク(N・m) Tightening torque(N・m)
M5	0.5～1.0
R(PT)1/8	7～9
R(PT)1/4	12～14
R(PT)3/8	22～24
R(PT)1/2	28～30

※推奨締付トルクはお守りください。目安としては手締めの後、スパナ等の工具にて2～3回転に相当します。Rねじ部にはシールテープ又はシール剤等をご使用ください。

Please follow the recommended tightening torque.

Please use the seal tape or seal adhesive for R-screw.

## ■ 型番表示方法 How to Designate



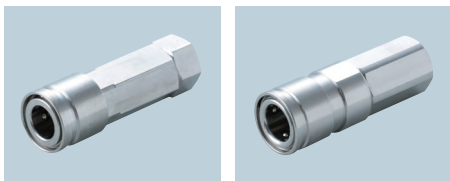
機種別 Part No. of Standard Type		
SSV	ソケット	Socket
SPV	プラグ	Plug

ねじサイズ Screw Size	
M5c	M5×0.8
M5	
Rc 1/8	1/8
R 1/8	
Rc 1/4	1/4
R 1/4	
Rc 3/8	3/8
R 3/8	
Rc 1/2	1/2
R 1/2	
Rc 3/4	3/4
R 3/4	

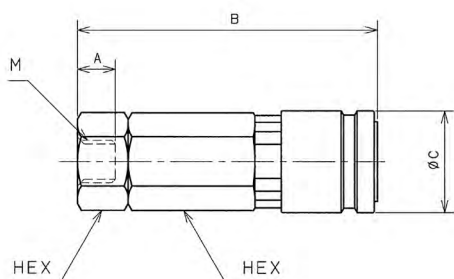
# CPR-SSV (ソケットメス)

## Female Socket

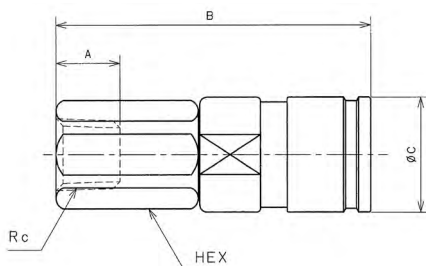
(unit:mm)



型 番 Model No.	接続ねじ Connecting screw Rc,M	A	B	φC	HEX
CPR-SSV×M5c	M5×0.8	4.5	35.5	12	10
CPR-SSV×Rc1/8	1/8	9	44.2	16	14
CPR-SSV×Rc1/4	1/4	13	51.7	22	19
CPR-SSV×Rc3/8	3/8	14	62.9	27	24
CPR-SSV×Rc1/2	1/2	17	77.4	35	29
CPR-SSV×Rc3/4	3/4	19	89.9	44	38



CPR-SSV×M5c

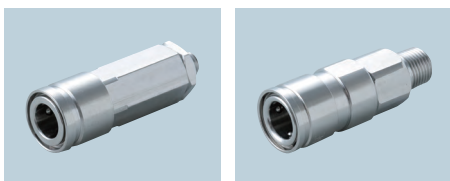


CPR-SSV×Rc1/8~Rc3/4

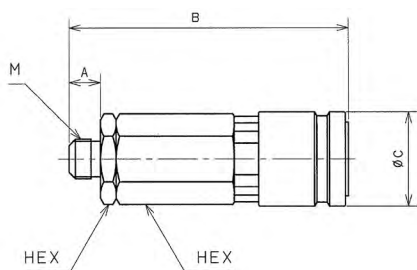
# CPR-SSV (ソケットオス)

## Male Socket

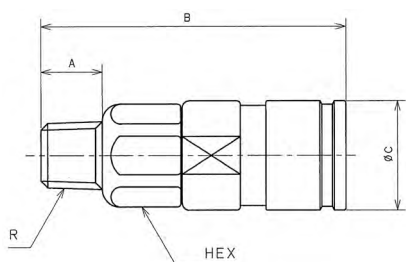
(unit:mm)



型 番 Model No.	接続ねじ Connecting screw R,M	A	B	φC	HEX
CPR-SSV×M5	M5×0.8	4	35.5	12	10
CPR-SSV×R1/8	1/8	9	44.7	16	14
CPR-SSV×R1/4	1/4	13	52.2	22	19
CPR-SSV×R3/8	3/8	14	63.4	27	24
CPR-SSV×R1/2	1/2	17	78.4	35	29
CPR-SSV×R3/4	3/4	19	90.9	44	38



CPR-SSV×M5

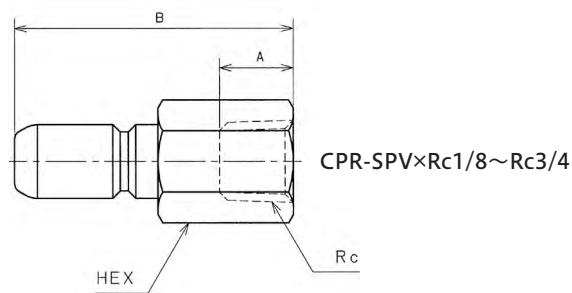
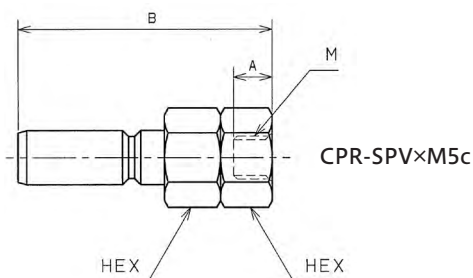
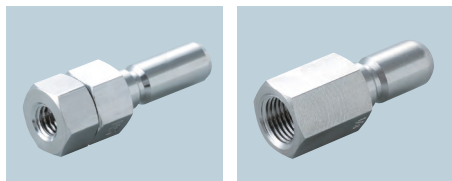


CPR-SSV×R1/8-R3/4

# CPR-SPV (プラグメス)

## Female Plug

(unit:mm)

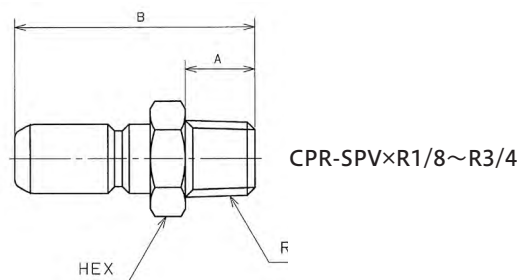
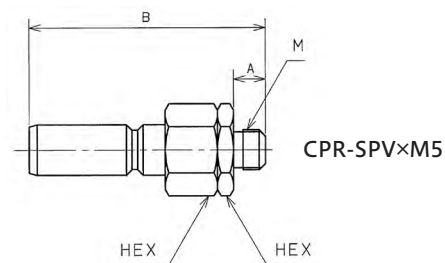


型 番 Model No.	接続ねじ Connecting screw Rc,M	A	B	HEX
CPR-SPV×M5c	M5×0.8	4.5	29.5	10
CPR-SPV×Rc1/8	1/8	9	34	13
CPR-SPV×Rc1/4	1/4	13	41	17
CPR-SPV×Rc3/8	3/8	14	52	21
CPR-SPV×Rc1/2	1/2	17	63	26
CPR-SPV×Rc3/4	3/4	19	74	32

# CPR-SPV (プラグオス)

## Male Plug

(unit:mm)



型 番 Model No.	接続ねじ Connecting screw R,M	A	B	HEX
CPR-SPV×M5	M5×0.8	4	29.5	10
CPR-SPV×R1/8	1/8	9	31	13
CPR-SPV×R1/4	1/4	13	37	17
CPR-SPV×R3/8	3/8	14	46	21
CPR-SPV×R1/2	1/2	17	59	26
CPR-SPV×R3/4	3/4	19	67	32