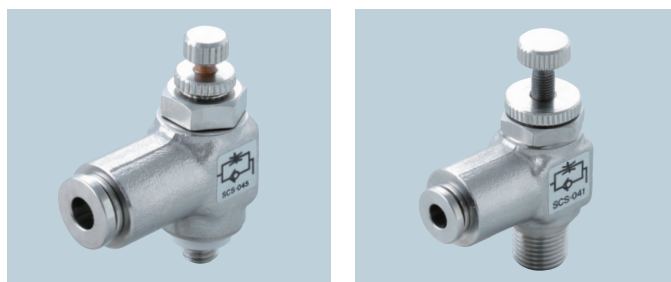


STAINLESS SPEED CONTROLLER (SCS)

特長 Features

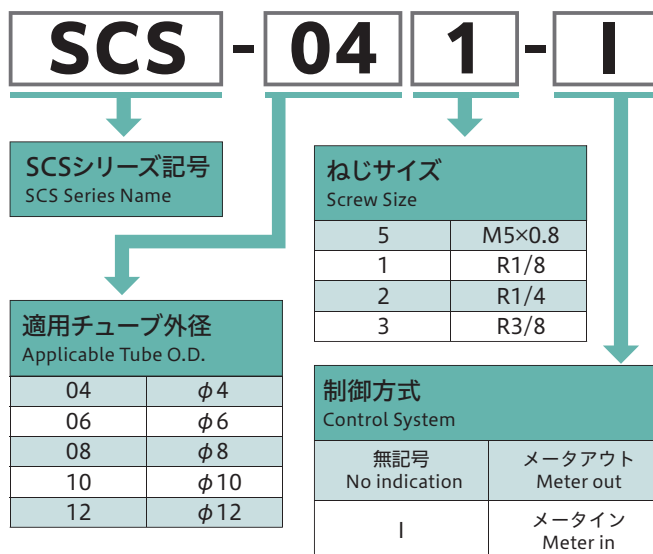
- 流量特性、耐蝕性、耐薬品性に優れています。
Excellent flow characteristics, corrosion resistance, chemical resistance.
- コンパクトで機能的です。
Compact and functional.
- あらゆる分野に使用できます。
Usable in any field.



仕様 Specifications

使用流体 Fluid used	空気 Air
使用圧力 Working pressure	0~1MPa(10kgf/cm ²)
使用温度 Working temperature	-10~60℃(凍結なきこと) (Not to be frozen)

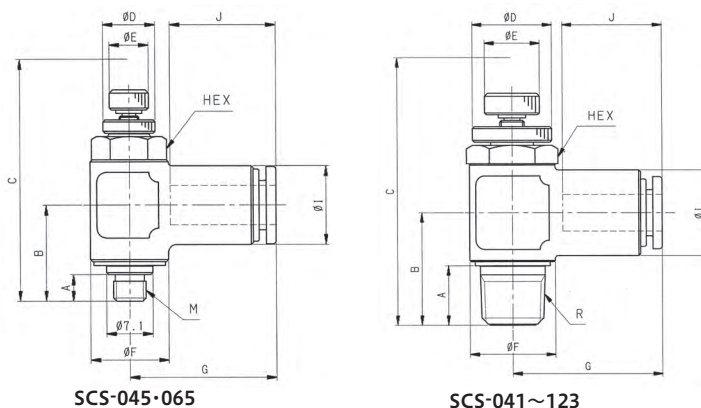
型番表示方法 How to Designate



推奨締付けトルク Recommended Tightening Torque

ねじサイズ Screw(JIS B0203)	締付トルク(N・m) Tightening torque(N・m)
M5	0.5~1.0
R(PT)1/8	7~9
R(PT)1/4	12~14
R(PT)3/8	22~24

外形寸法 External Dimension

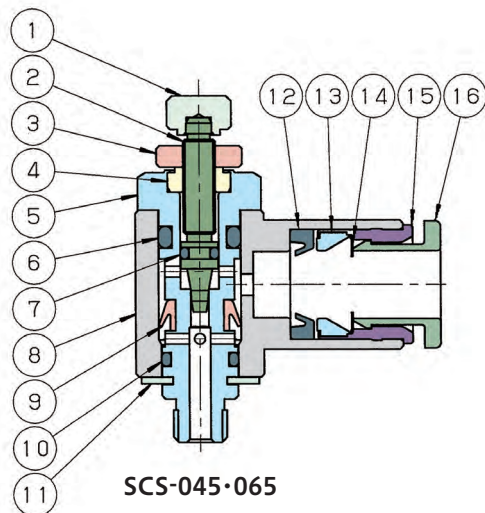


SCS-045・065

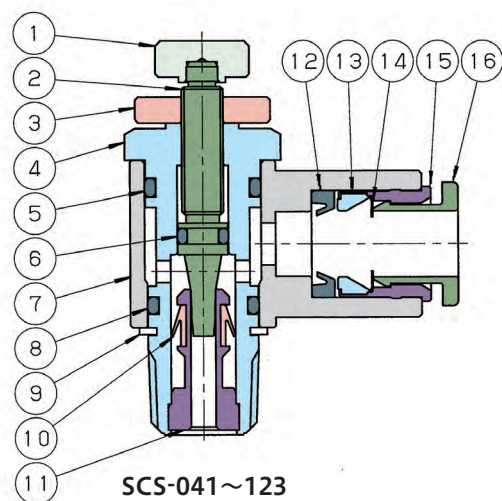
SCS-041~123

(unit:mm)

型番 Model No.	適用チューブ 外径φ Applicable tube O.D.	接続ねじ Connecting screw R,M	A	B	C		φD	φE	φF	G	HEX	φI	J	有効断面積(mm ²) Effective cross section		質量 (g) Mass
					Max	Min								自由流 Free flow	制御流 Control flow	
SCS-045	4	M5×0.8	4	15	36.7	32.1	8	6	12	21	10	12	16	1.5	1.5	27
SCS-065	6									22.5			17.5	1.5	1.5	26
SCS-041	4									23			16	3.2	3.2	43
SCS-061	6	1/8	10	19	43.4	37.9	13	9	14	24.5	13	14	17.5	4	3.6	42
SCS-081	8									26			19	4	3.6	40
SCS-062	6									26			17.5	7	7	77
SCS-082	8	1/4	13	24	53.3	47.1	16	12	17	27.5	16	17	19	8	7	75
SCS-102	10									30			21.5	8	7	73
SCS-083	8									29.5			19	15	14	139
SCS-103	10	3/8	14	28	61.6	55.1	19	14	22	32	19	22	21.5	16	15	141
SCS-123	12									33.5			23	16	15	136



SCS-045・065



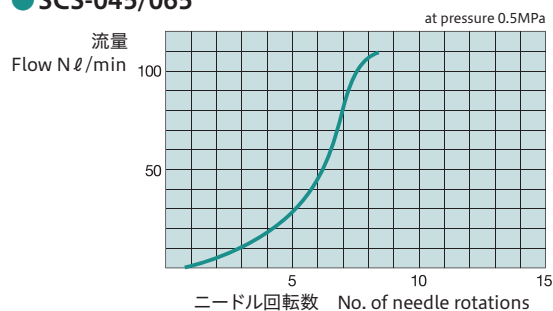
SCS-041~123

No.	名称 Part Name	材質 Material
①	ハンドル Handle	SUS316
②	スピンドル Spindle	SUS316
③	ロックナット Lock Nut	SUS316
④	グランドナット Gland Nut	SUS316
⑤	回転軸 Revolving Shaft	SUS316
⑥	Oリング O Ring	FKM
⑦	Oリング O Ring	FKM
⑧	回転体 Revolving Body	SUS316
⑨	Vパッキン V Packing	HNBR
⑩	Oリング O Ring	FKM
⑪	Eリング E Ring	SUS
⑫	パッキン Packing	FKM
⑬	チャックホルダー Chuck Holder	SUS316
⑭	チャック Chuck	SUS301
⑮	アウターリング Outer Ring	SUS316
⑯	プッシュリング Push Ring	SUS316

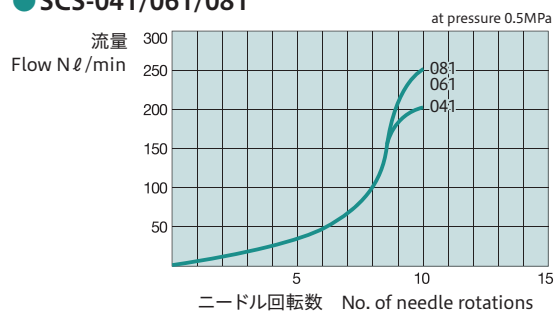
No.	名称 Part Name	材質 Material
①	ハンドル Handle	SUS316
②	スピンドル Spindle	SUS316
③	ロックナット Lock Nut	SUS316
④	回転軸 Revolving Shaft	SUS316
⑤	Oリング O Ring	FKM
⑥	Oリング O Ring	FKM
⑦	回転体 Revolving Body	SUS316
⑧	Oリング O Ring	FKM
⑨	Eリング E Ring	SUS
⑩	Vパッキン V Packing	HNBR
⑪	チェック部 Check Unit	SUS316
⑫	パッキン Packing	FKM
⑬	チャックホルダー Chuck Holder	SUS316
⑭	チャック Chuck	SUS301
⑮	アウターリング Outer Ring	SUS316
⑯	プッシュリング Push Ring	SUS316

■ 流量特性 Flow Characteristics

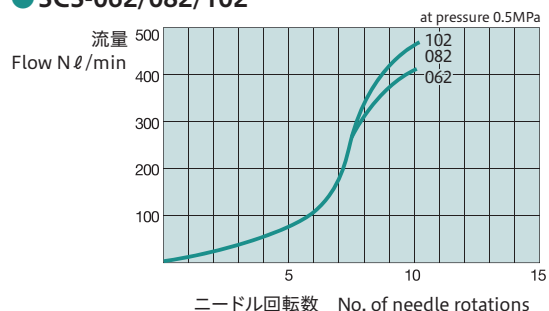
● SCS-045/065



● SCS-041/061/081



● SCS-062/082/102



● SCS-083/103/123

