

P ミニチュアフィッティング

MINIATURE FITTING

特 長 Features

- 最小スペースを最大限に活かせるコンパクトサイズ。
Compact size that maximizes the smallest space.
- 軽量・コンパクトでコストダウン。
Light and compact for cost-down of system.

仕 様 Specifications

| | |
|--------------------|---------------------------|
| 使用流体 Fluid used | 空気、水、油 Air, Water, Oil |
|--------------------|---------------------------|

※使用条件、使用チューブにより仕様の適合が異なる場合がありますので、確認の上ご使用ください。
The content of the specification may vary depending on working condition or the type of tube to be used.

主要部品材質 Main Part Materials

| No. | 名称 Part Name | 材質 Material |
|-----|-----------------|----------------|
| 1 | 金属部 Metal | SUS316 |
| 2 | パッキン Packing | PTFE |

推奨締付トルク Recommended Tightening Torque

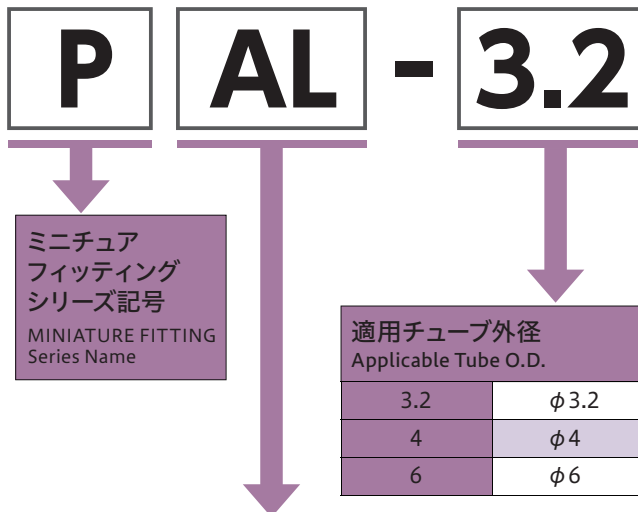
| ねじサイズ Screw size (JIS B0203) | 締付トルク (N・m) Tightening torque (N・m) |
|---------------------------------|--|
| M5 | 0.5~1.0 |
| R(PT)1/8 | 7~9 |
| R(PT)1/4 | 12~14 |

※推奨締付トルクはお守りください。
目安としては手締めの後、スパナ等の工具にて2~3回転に相当します。
Rねじ部にはシールテープ又はシール剤等をご使用ください。
Please follow the recommended tightening torque.
Please use the seal tape or seal adhesive for R-screw.

適用チューブ Applicable Tube

| |
|---|
| アミドフレックス (AX-1200) AMIDFLEX (AX-1200) |
| スーパーフレックス (F-1500) Soft Nylon Tubes SUPERFLEX (F-1500) |

型番表示方法 How to Designate



機種別

Part No. of Standard Type

| | | |
|--------|------------|------------------------------|
| AL | ユニバーサルエルボ | Universal Elbow |
| AT | ユニバーサルティ | Universal Tee |
| AL-M5A | L-アジャスタブル | L-Adjustable |
| AT-M5A | T-アジャスタブル | T-Adjustable |
| CL | L-ユニオン | L-Union |
| CT | T-ユニオン | T-Union |
| TP | テフロンパッキン | Teflon Packing |
| TN | タケノコニップル | Telescopic Hose Nipple |
| FTN | ホースニップル | Hose Nipple |
| AFL | ホースエルボ | Hose Elbow |
| DN | 両口タケノコニップル | Doble Telescopic Hose Nipple |
| N | 延長継手 | Extension Joint |
| NS | ニップル | Nipple |
| PL | プラグ | Plug |
| BS | ブッシュ | Bush |
| BS-1 | ブッシュ | Bush |

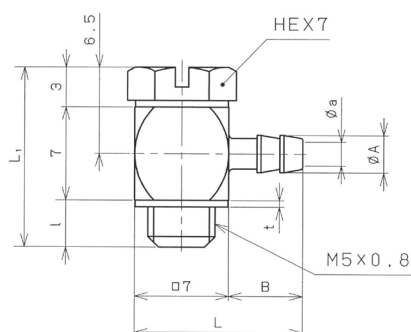
PAL (ユニバーサルエルボ)

Universal Elbow

(unit:mm)



| 型番 Model No. | 適用チューブ 外径φ Applicable tube O.D. | 接続ねじ Connecting screw M | a | A | B | L | L ₁ | l | t |
|-----------------|--|----------------------------------|-----|-----|-----|------|----------------|-----|-----|
| PAL-3.2 | 3.2 | M5×0.8 | 1.6 | 2.6 | 5 | 12 | 13.5 | 3.5 | 0.5 |
| PAL-4 | 4 | M5×0.8 | 1.8 | 2.8 | 5.5 | 12.5 | 13.5 | 3.5 | 0.5 |
| PAL-6 | 6 | M5×0.8 | 2.5 | 4.5 | 7 | 14 | 15 | 5 | 2 |



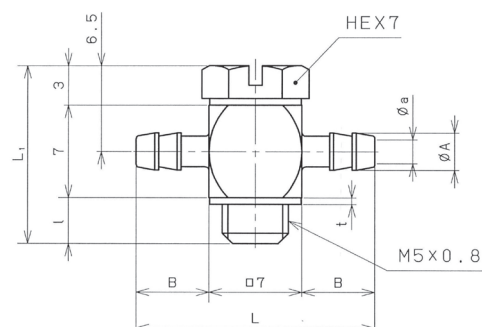
PAT (ユニバーサルティ)

Universal Tee

(unit:mm)

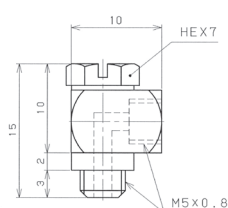


| 型番 Model No. | 適用チューブ 外径φ Applicable tube O.D. | 接続ねじ Connecting screw M | a | A | B | L | L ₁ | l | t |
|-----------------|--|----------------------------------|-----|-----|-----|----|----------------|-----|-----|
| PAT-3.2 | 3.2 | M5×0.8 | 1.6 | 2.6 | 5 | 17 | 13.5 | 3.5 | 0.5 |
| PAT-4 | 4 | M5×0.8 | 1.8 | 2.8 | 5.5 | 18 | 13.5 | 3.5 | 0.5 |
| PAT-6 | 6 | M5×0.8 | 2.5 | 4.5 | 7 | 21 | 15 | 5 | 2 |



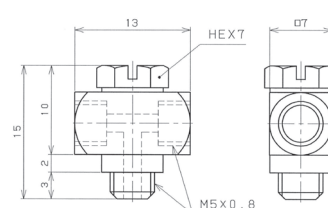
PAL-M5A (L-アジャスタブル)

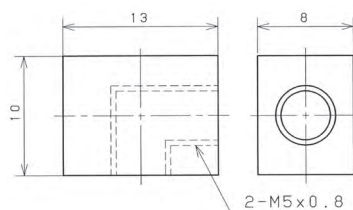
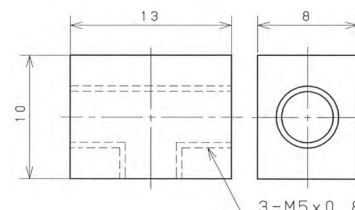
L-Adjustable



PAT-M5A (T-アジャスタブル)

T-Adjustable

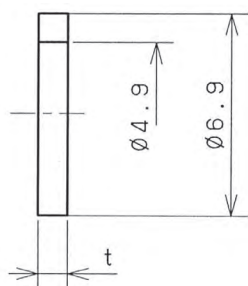


PCL (L-ユニオン)**L-Union****PCT (T-ユニオン)****T-Union****TP (テフロンパッキン)****Teflon Packing**

(unit:mm)



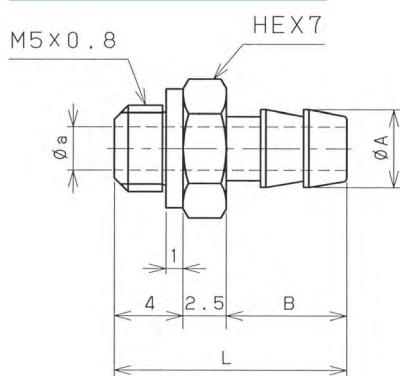
| 型番 Model No. | t |
|-----------------|-----|
| TP-0.5 | 0.5 |
| TP-1 | 1 |
| TP-2 | 2 |

**PTN (タケノコニップル)****Telescopic Hose Nipple**

(unit:mm)



| 型番 Model No. | 適用チューブ 外径φ Applicable tube O.D. | 接続ねじ Connecting screw M | a | A | B | L |
|-----------------|--|----------------------------------|-----|-----|-----|------|
| PTN-3.2 | 3.2 | M5×0.8 | 1.6 | 2.6 | 5 | 11.5 |
| PTN-4 | 4 | M5×0.8 | 1.8 | 2.8 | 5.5 | 12 |
| PTN-6 | 6 | M5×0.8 | 2.5 | 4.5 | 7 | 13.5 |



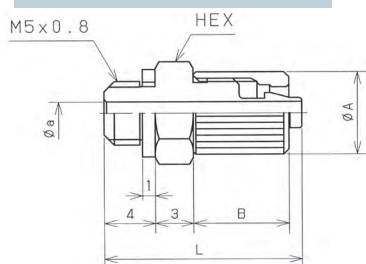
PFTN (ホースニップル)

Hose Nipple

(unit:mm)



| 型番 Model No. | 適用チューブ 外径φ Applicable tube O.D. | 接続ねじ Connecting screw M | a | A | B | L | HEX |
|-----------------|--|----------------------------------|-----|-----|-----|------|-----|
| PFTN-4 | 4 | M5×0.8 | 1.8 | 6.5 | 7.5 | 15.5 | 7 |
| PFTN-6 | 6 | M5×0.8 | 2.5 | 8.5 | 8.5 | 16.5 | 8 |



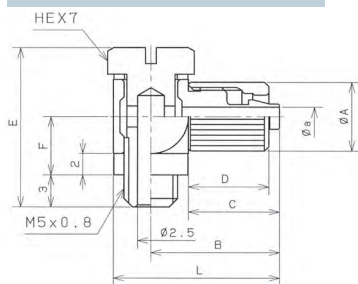
PAFL (ホースエルボ)

Hose Elbow

(unit:mm)



| 型番 Model No. | 適用チューブ 外径φ Applicable tube O.D. | 接続ねじ Connecting screw M | a | L | A | B | C | D | E | F |
|-----------------|--|----------------------------------|-----|------|-----|------|-----|-----|----|-----|
| PAFL-4 | 4 | M5×0.8 | 1.8 | 15.5 | 6.5 | 12 | 8.5 | 7.5 | 15 | 5.5 |
| PAFL-6 | 6 | M5×0.8 | 2.5 | 17.5 | 8.5 | 13.5 | 9.5 | 8.5 | 16 | 6 |



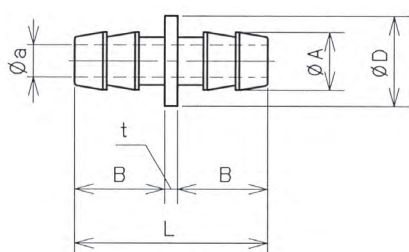
PDN (両口タケノコニップル)

Doble Telescopic Hose Nipple

(unit:mm)

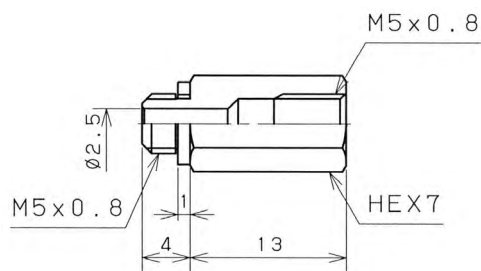


| 型番 Model No. | 適用チューブ 外径φ Applicable tube O.D. | a | A | D | B | t | L |
|-----------------|--|-----|-----|---|---|---|----|
| PDN-3.2 | 3.2 | 1.5 | 2.6 | 4 | 5 | 1 | 11 |
| PDN-6 | 6 | 2.3 | 4.4 | 7 | 7 | 1 | 15 |

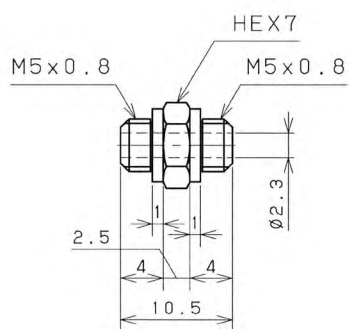


PN-M5×M5L (延長継手)

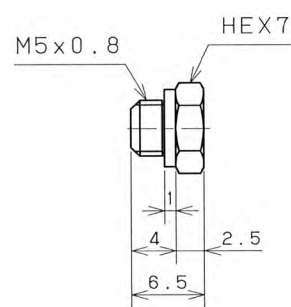
Extension Joint

**PNS (ニップル)**

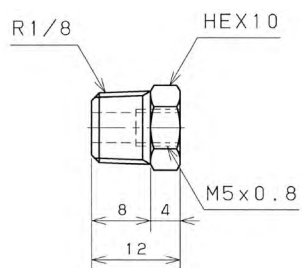
Nipple

**PPL (プラグ)**

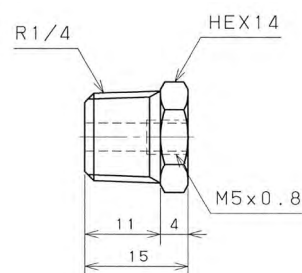
Plug

**PBS (ブッシュ)**

Bush

**PBS-1 (ブッシュ)**

Bush



MEMO

ステンレス製締付継手

黄銅製締付継手

PEEK製継手

ステンレス製
カップル

ステンレス製
チェックバルブ

ステンレス製
スピードコントローラー

ステンレス製
ニードルバルブ

ミニチュア
フィッティング

ワンタッチ継手

スピードコントローラー
AQバルブ