

# ミニチュアフィッティング(P)

## MINIATURE FITTING

### ■ 特長

Features

- 最小スペースを最大限に活かす  
Minimum space for maximum advantage.
- 軽量コンパクトでコストダウン  
Light and compact for cost-down of system.

### ■ 仕様

Specifications

使用流体  
Fluid used

空気、水、油  
Air, Water, Oil

※使用条件、使用チューブにより仕様の適合が異なる場合がありますので、確認の上で使用ください。

The content of the specification may vary depending on working condition. Or the type of tube to be used.

### ■ 主要部品材質

Main Part Materials

No.	名称 Name	材質 Material
1	金属部 Metal	SUS316
2	パッキン Packing	Teflon

### ■ 推奨締付けトルク

Recommended Tightening Torque

ねじサイズ Screw size (JIS B0203)	締付けトルク (N・m) Tightening torque (N・m)
M5	0.5~1.0
R(PT) 1/8	7~9
R(PT) 1/4	12~14

※推奨締付けトルクはお守りください。

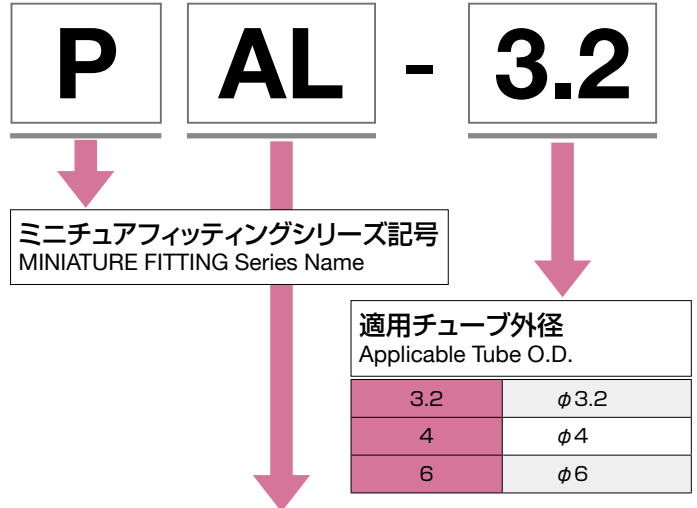
目安としては手締めの後、スパナ等の工具にて2~3回転に相当します。Rねじ部にはシールテープ又はシール剤等をご使用ください。

Please follow the recommended tightening torque.

Please use the seal tape or seal adhesive for R-screw.

### ■ 型番表示方法

How to Designate



### 機種別

Part No. of Standard Type

AL	ユニバーサルエルボ	Universal Elbow
AT	ユニバーサルティ	Universal Tee
AL-M5A	L-アジャスタブル	L-Adjustable
AT-M5A	T-アジャスタブル	T-Adjustable
CL	L-ユニオン	L-Union
CT	T-ユニオン	T-Union
TP	テフロンパッキン	Teflon Packing
TN	タケノコニップル	Telescopic Hose Nipple
FTN	ホースニップル	Hose Nipple
AFL	ホースエルボ	Hose Elbow
DN	両口タケノコニップル	Doble Telescopic Hose Nipple
N	延長継手	Extension Joint
NS	ニップル	Nipple
PL	プラグ	Plug
BS	ブッシュ	Bush
BS-1	ブッシュ	Bush

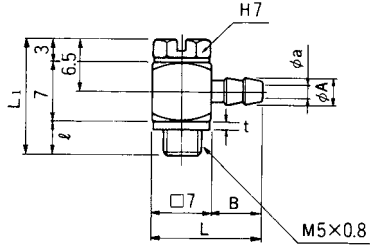
(unit : mm)

ユニバーサルエルボ  
Universal Elbow  
**PAL**



型番 Model No.	適用チューブ外径φ Applicable tube O.D.	接続ねじ Connecting screw M	a	A	B	L	L <sub>1</sub>	φ	t	質量 (g) Mass
PAL-3.2	3.2	M5×0.8	1.6	2.6	5	12	13.5	3.5	0.5	—
PAL-4	4	M5×0.8	1.8	2.8	5.5	12.5	13.5	3.5	0.5	—
PAL-6	6	M5×0.8	2.5	4.5	7	14	15	5	2	—

※質量についてはお問い合わせください。 Please inquire of us about mass.



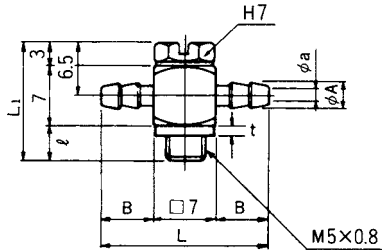
(unit : mm)

ユニバーサルティ  
Universal Tee  
**PAT**

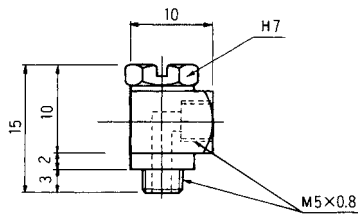


型番 Model No.	適用チューブ外径φ Applicable tube O.D.	接続ねじ Connecting screw M	a	A	B	L	L <sub>1</sub>	φ	t	質量 (g) Mass
PAT-3.2	3.2	M5×0.8	1.6	2.6	5	17	13.5	3.5	0.5	—
PAT-4	4	M5×0.8	1.8	2.8	5.5	18	13.5	3.5	0.5	—
PAT-6	6	M5×0.8	2.5	4.5	7	21	15	5	2	—

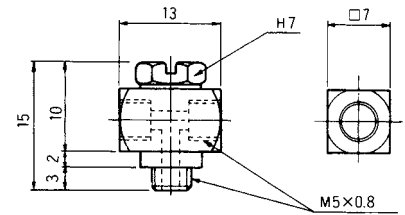
※質量についてはお問い合わせください。 Please inquire of us about mass.



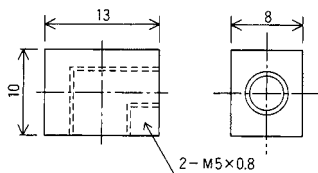
L-アジャスタブル  
L-Adjustable  
**PAL-M5A**



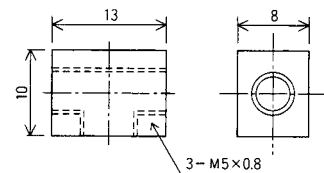
T-アジャスタブル  
T-Adjustable  
**PAT-M5A**



L-ユニオン  
L-Union  
**PCL**



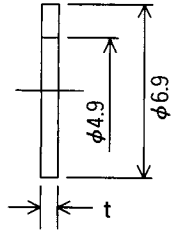
T-ユニオン  
T-Union  
**PCT**



ミニチュアフィッティング(P)

テフロンパッキン  
Teflon Packing  
TP

(unit : mm)



型番 Model No.	t
TP-0.5	0.5
TP-1	1
TP-2	2

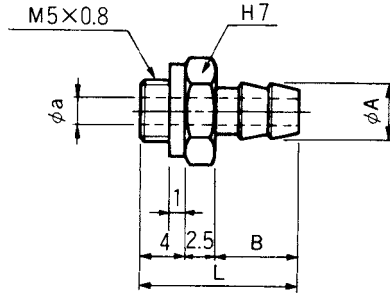
タケノコニップル  
Telescopic Hose Nipple  
PTN

(unit : mm)



型番 Model No.	適用チューブ外径φ Applicable tube O.D.	接続ねじ Connecting screw M	a	A	B	L	質量 (g) Mass
PTN-3.2	3.2	M5×0.8	1.6	2.6	5	11.5	—
PTN-4	4	M5×0.8	1.8	2.8	5.5	12	—
PTN-6	6	M5×0.8	2.5	4.5	7	13.5	—

※質量についてはお問い合わせください。 Please inquire of us about mass.



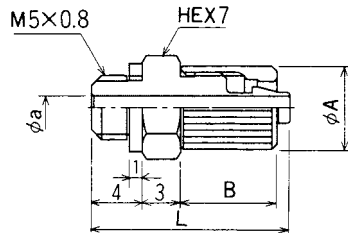
ホースニップル  
Hose Nipple  
PFTN

(unit : mm)



型番 Model No.	適用チューブ外径φ Applicable tube O.D.	接続ねじ Connecting screw M	a	A	B	L	質量 (g) Mass
PFTN-4	4	M5×0.8	1.8	6.5	7.5	15.5	—
PFTN-6	6	M5×0.8	2.5	8.5	8.5	16.5	—

※質量についてはお問い合わせください。 Please inquire of us about mass.



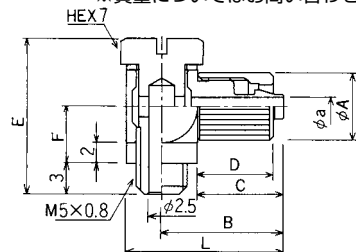
ホースエルボ  
Hose Elbow  
PAFL

(unit : mm)



型番 Model No.	適用チューブ外径φ Applicable tube O.D.	接続ねじ Connecting screw M	a	L	A	B	C	D	E	F	質量 (g) Mass
PAFL-4	4	M5×0.8	1.8	15.5	6.5	12	8.5	7.5	15	5.5	—
PAFL-6	6	M5×0.8	2.5	17.5	8.5	13.5	9.5	8.5	16	6	—

※質量についてはお問い合わせください。 Please inquire of us about mass.



PFTN-4 PFTN-6

PAFL-4 PAFL-6

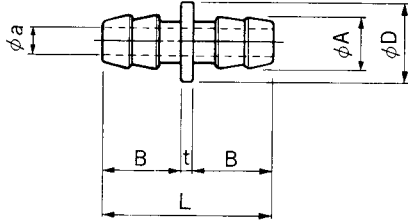
(unit : mm)

両口タケノコニップル  
Doble Telescopic Hose Nipple  
**PDN**

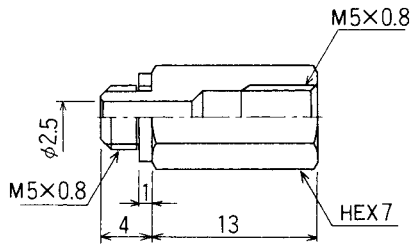


型番 Model No.	適用チューブ外径φ Applicable tube O.D.	a	A	D	B	t	L	質量 (g) Mass
PDN-3.2	3.2	1.5	2.6	4	5	1	11	—
PDN-6	6	2.3	4.4	7	7	1	15	—

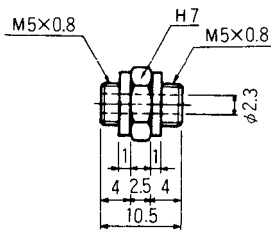
※質量についてはお問い合わせください。 Please inquire of us about mass.



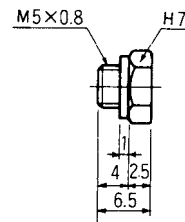
延長継手  
Extension Joint  
**PN-M5×M5L**



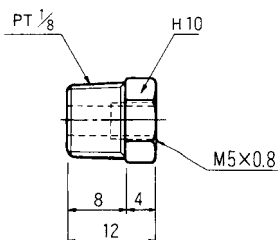
ニップル  
Nipple  
**PNS**



プラグ  
Plug  
**PPL**



ブッシュ  
Bush  
**PBS**



ブッシュ  
Bush  
**PBS-1**

